

- Стандарт вместе с комфортом
- Предназначены для пожарных

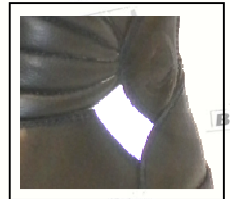
EN 15090:2012



F2A  
SRC H13 CI



Резиновая накладка на носке



Отражатель высокой видимости

**Верх сапога** Огнестойкий и водонепроницаемый.  
2,2 ± 0.2 мм черная кожа

**Высота** 28 см 42 размер

**Вес** 2.42 кг / 42 размер, допуск ± 10%.

**Внутренняя изоляция** Sympatex highH2Out®,  
Дышащая мембрана,  
100% водонепроницаемый и дышащий,  
Влага эффективно отводится.

**Носок** Алюминиевый, легкий и анатомический профиль

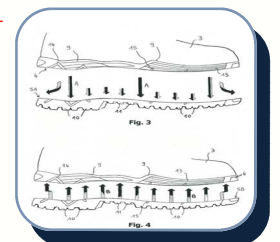
**Резиновая накладка** Огнеупорная резиновая защита 1,7мм,  
прошита и проклеенна, высокая стойкость к истиранию.

**Нитки** Огнестойкие арамидные нити.

**Стелька** Съемная комфортная стелька,  
Пена высокой плотности для максимального комфорта и амортизации,  
анатомическая форма,  
антистатик.

**Размер** от 35 до 50 (Европа)

**SOLING технология** Проклеенные сапоги  
Нитриловая резиновая подошва,  
очень устойчива к скольжению (SRC),  
высокая стойкость к истиранию,  
антистатическая,  
высокая термостойкость (HRO),  
тепловая (H13) и холодная (CI) изоляция



ПРОЦЕСС УСТАНОВКИ ПОДОШВЫ